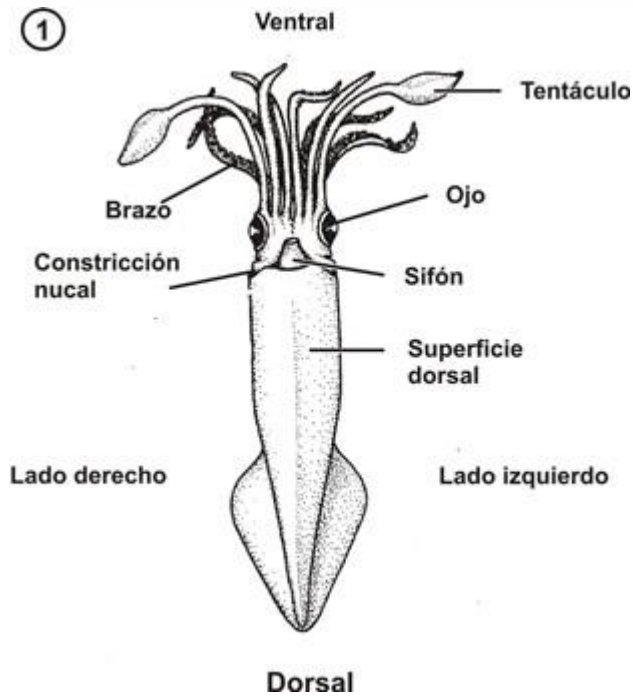
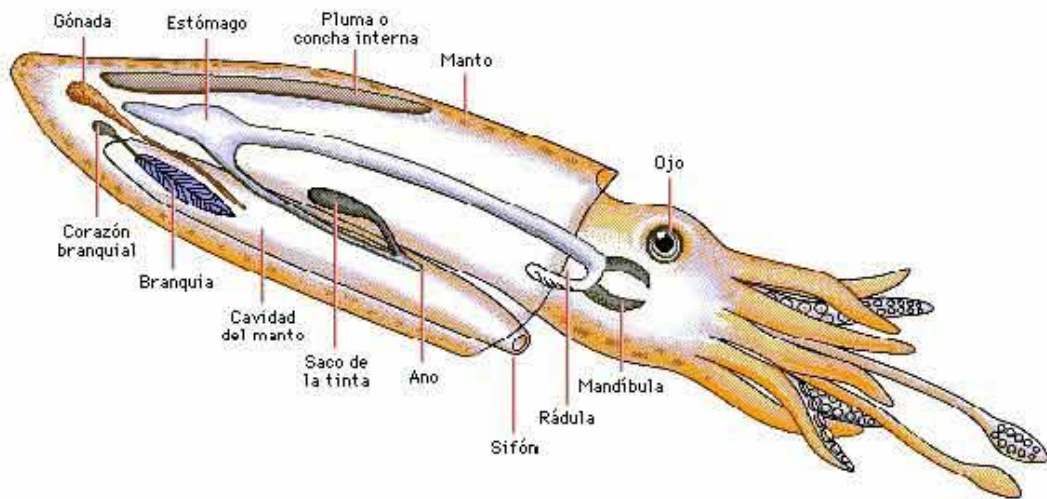


### Actividades disección calamar:

- ◆ Identificar las diferencias entre los tentáculos y los brazos. ¿Por qué son diferentes?
- ◆ ¿Qué parecido hay entre la boca con mandíbula y dientes y el pico de calamar? ¿En qué difieren?
- ◆ ¿Cómo usa el calamar el embudo y el manto para la locomoción?
- ◆ ¿Cómo obtiene el calamar oxígeno del agua?
- ◆ ¿Cómo se reproducen los calamares?
- ◆ ¿Cuáles son los parientes del calamar?
- ◆ ¿Cuáles son las características de los cefalópodos y de moluscos?
- ◆ ¿Por qué es difícil identificar el contenido del estómago?
- ◆ ¿Cuál es la función de las aletas?
- ◆ ¿Qué sistemas de órganos son los mismos o diferentes en los invertebrados?
- ◆ En el dibujo rodea los órganos que hayas podido reconocer durante la práctica.



### Actividades disección trucha:

- ◆ Haz un esquema de la práctica realizada.
- ◆ Adjunta los siguientes dibujos de la anatomía interna y externa.  
(Ojo que los dibujos de la práctica no corresponden a una trucha)
  - Morfología externa de la trucha
  - Esquema de la anatomía interna
  - Esquema del interior de la boca
  - Dibujo de un Ojo
  - Dibujo del encéfalo
  - Diferenciar entre aletas pares e impares. Explica la función de cada una de ellas.
- ◆ Responder a las siguientes preguntas
  - ¿Dónde se sitúan los dientes de la trucha?
  - ¿Dónde se encuentra el ano? ¿Por qué no es terminal como en la mayoría de los vertebrados?
  - ¿Comunican los orificios nasales con la boca? ¿Por qué?
  - ¿Tiene oídos? ¿Por qué? Explica en qué consiste y cómo funciona la línea lateral de los peces
  - ¿Poseen órganos copuladores los machos? ¿Por qué?
- ◆ ¿Cuál es la función de la vejiga natatoria?